

ご存知ですか？

治療用チェアの水ラインは、要注意です!!

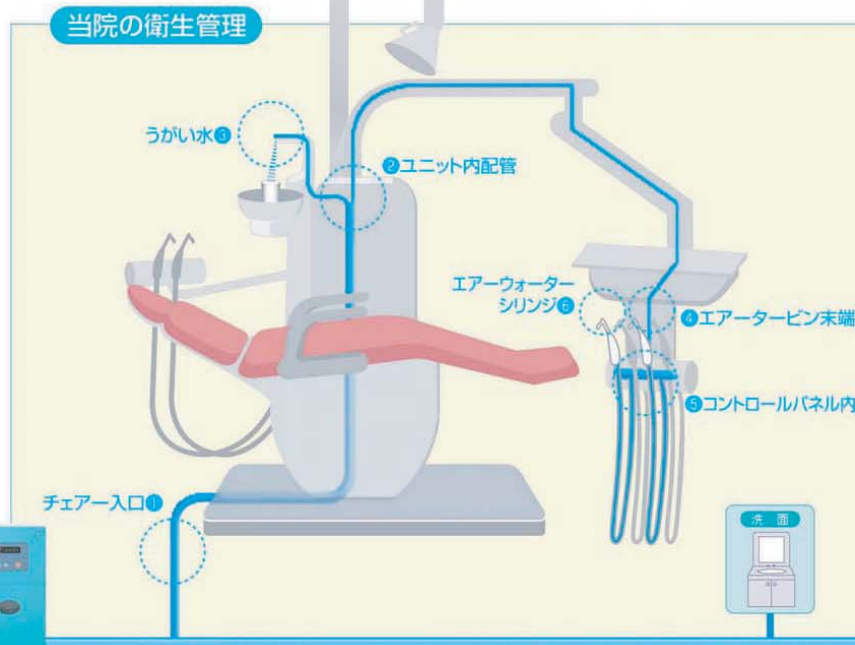
信頼の歯科医院は 水 から……

＜院内感染防止について＞ 当院では、中性電解水による診療を行っております。

アクラリーテで生成される中性電解水とは、電解促進剤を一切加えず、水道水だけを電気分解して生成される歯科医療に適した安心・安全な治療水です。歯科治療では、歯を削るときなど多くの水を使用します。この治療水が汚染されていることが、マスコミで取り上げられています。当院では感染・細菌対策に「水」がもっとも重要であると考えています。そこで、大腸菌やノロウイルス、鳥インフルに高い効果を示した中性電解水「アクラリーテ」を導入しました。うがいや切削のときに使用するアクラリーテ水は無菌状態を保っていますから、安心して治療を受けていただけます。また、治療器具の洗浄、医師・スタッフの手洗いとして使用することにより、院内感染防止衛生管理の向上を図っています。

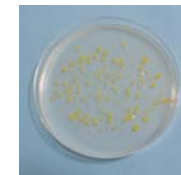
中性電解水「アクラリーテ」I型

※添加物を入れない中性の電解水は「アクラリーテ」だけです。



アクラリーテ未設置の場合

アクラリーテ設置の場合



測定不能



不検出

従属栄養細菌

菌が見つかった場所は左図の①～⑥です。

ADA (米国歯科医師会)は治療水の細菌数を200CFU/ml以下と設定。